

Schlegelmäher RS

angebaut
4250

Mod.:

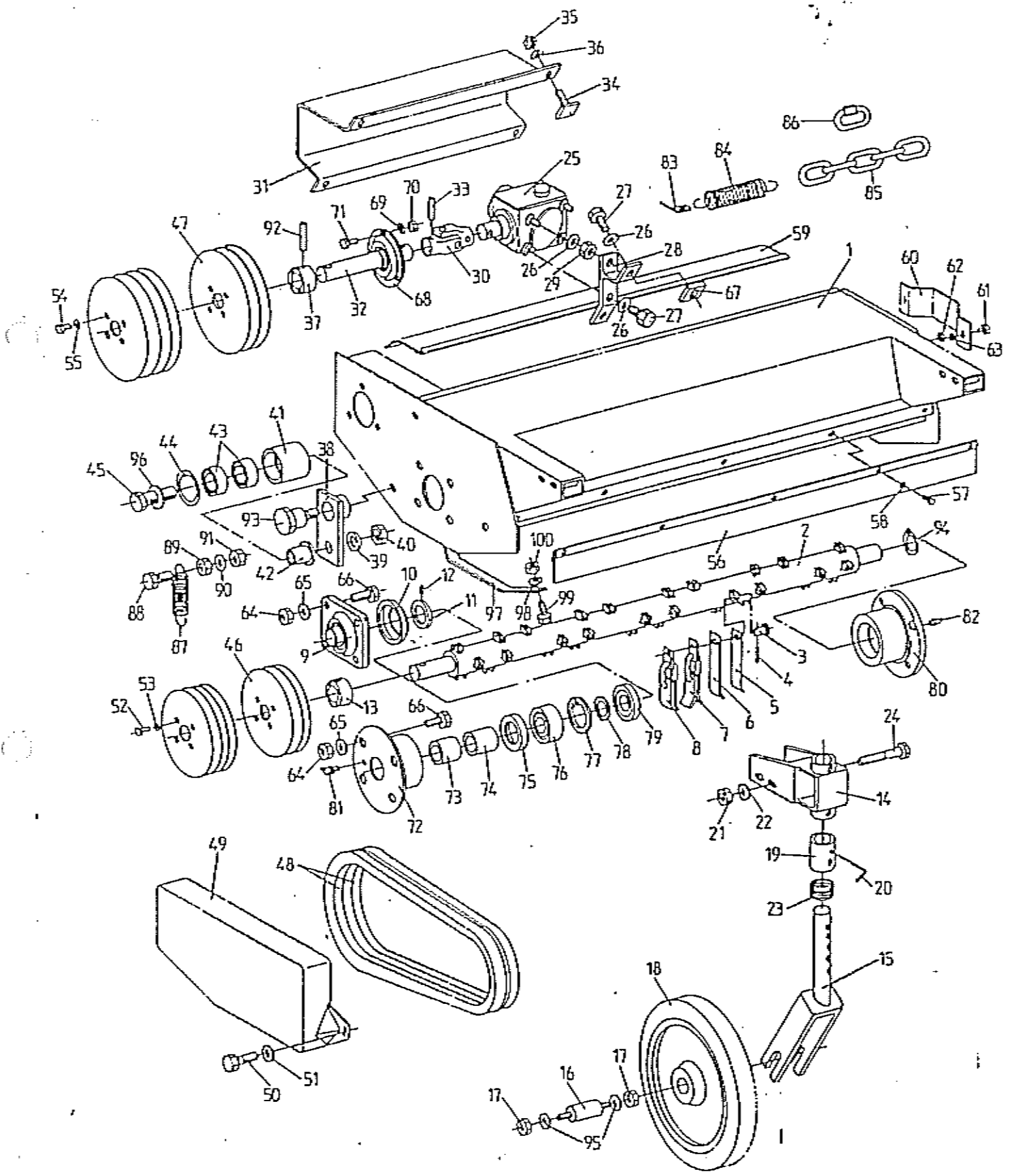
Helmut Fischer Ing.
Gerätebau und Vertrieb

Import
Werkvertretungen
Ersatzteildienst
Maschinen für
Sonderkulturen
und Kommunalbereich



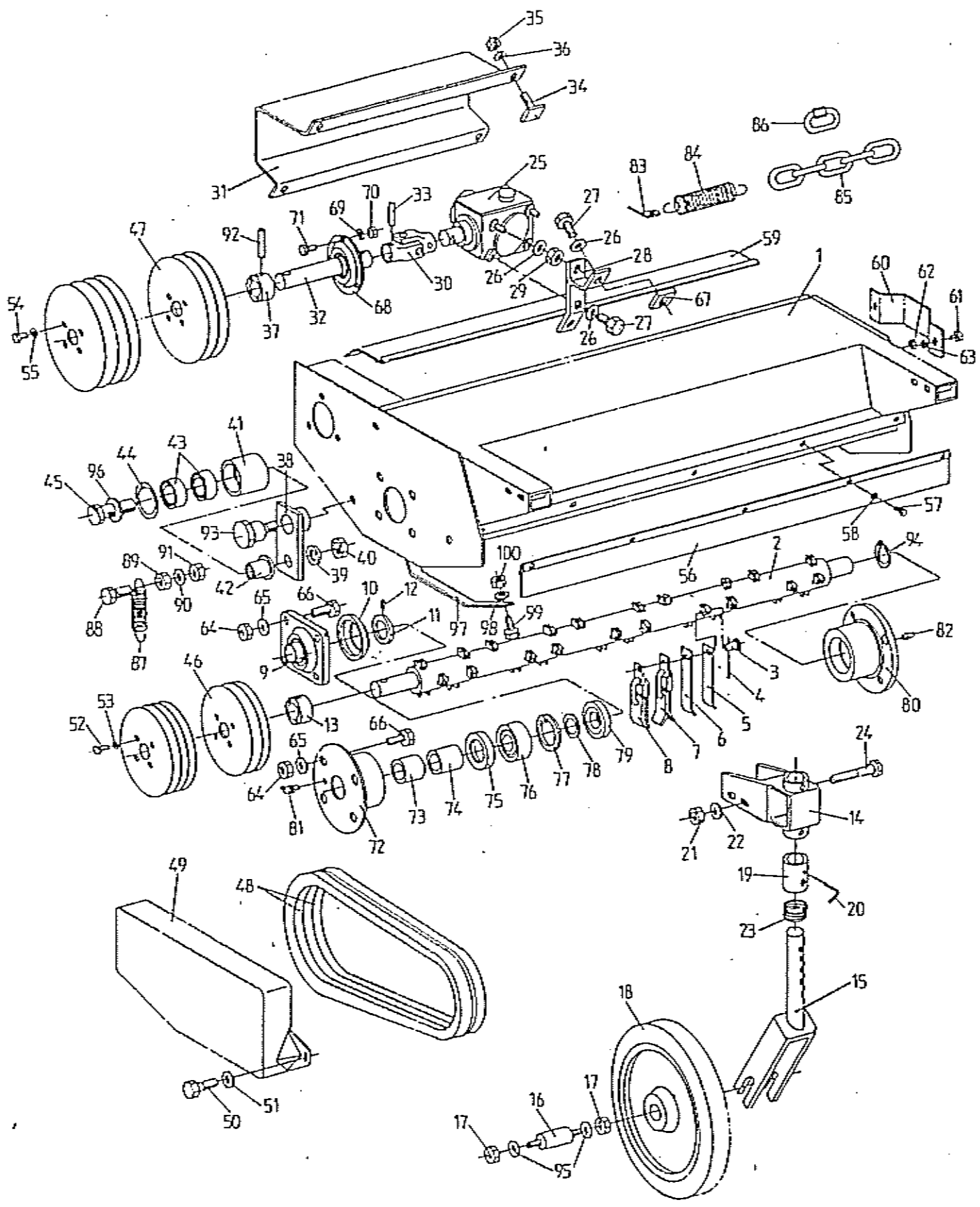
7121 Gemrnigheim
Niedere Klinge 18

Postfach 227
Telefon (0 71 43) 90 16

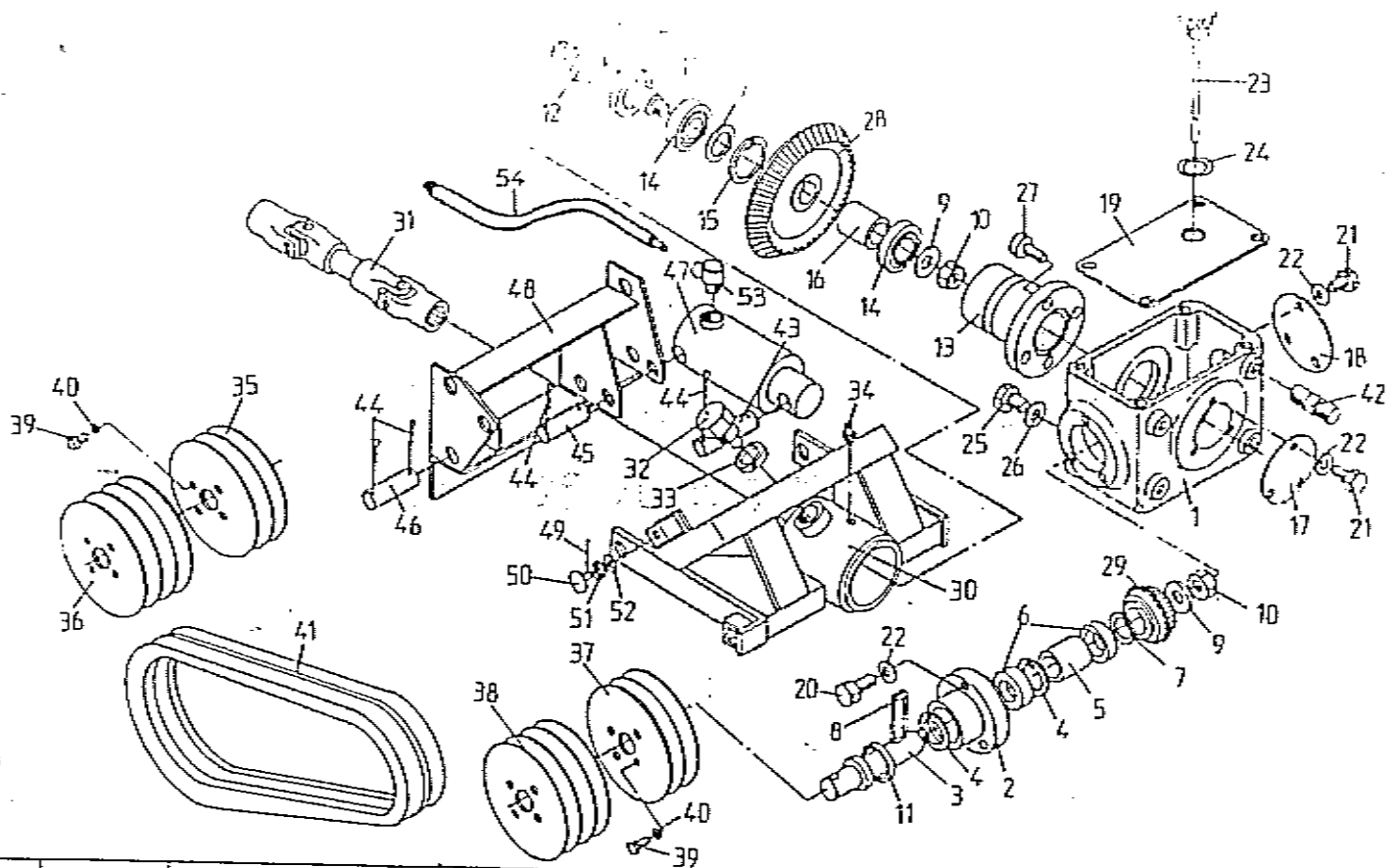




Rep	Ref. 662	Ref. 802	Ref. 1032	Ref. 1362	Ref. 1542	Désignation	Bezeichnung	Description	Nb
1	12781	12205	12203	12201	16151	Bliti	Rahmen	Frame	1
2	12787	11591	11375	13920	15258	Rotor	Rotor	Shaft	1
3	10999	10999				Axe	Achse	Axle	36
3			10999	091.18.027		Axe	Achse	Axle	14
3				10999		Axe	Achse	Axle	60
3					10999	Axe	Achse	Axle	76
4	4200					Axe	Achse	Axle	88
4		4200				Coupille	Stift	Pin	36
4			4200	091.18.026		Coupille	Stift	Pin	44
4				4200		Coupille	Stift	Pin	60
4					4200	Coupille	Stift	Pin	76
5	11692					Couteau 1 mm	Messer 1 mm	Blade 1 mm	88
5		11692				Couteau 1 mm	Messer 1 mm	Blade 1 mm	72
5			11692			Couteau 1 mm	Messer 1 mm	Blade 1 mm	68
5				11692		Couteau 1 mm	Messer 1 mm	Blade 1 mm	120
5					11692	Couteau 1 mm	Messer 1 mm	Blade 1 mm	152
6	11020					Couteau 2 mm	Messer 2 mm	Blade 2 mm	176
6		11020				Couteau 2 mm	Messer 2 mm	Blade 2 mm	72
6			11020	091.18.025		Couteau 2 mm	Messer 2 mm	Blade 2 mm	98
6				11020		Couteau 2 mm	Messer 2 mm	Blade 2 mm	120
6					11020	Couteau 2 mm	Messer 2 mm	Blade 2 mm	152
7	12304					Couteau 3 mm	Messer 3 mm	Blade 3 mm	176
7		12304				Couteau 3 mm	Messer 3 mm	Blade 3 mm	36
7			12304	091.18.026		Couteau 3 mm	Messer 3 mm	Blade 3 mm	44
7				12304		Couteau 3 mm	Messer 3 mm	Blade 3 mm	60
7					12304	Couteau 3 mm	Messer 3 mm	Blade 3 mm	76
8	12309	12309	12309	12309	12304	Couteau 3 mm	Messer 3 mm	Blade 3 mm	88
9	3005	3005	3005	3005	12309	Couteau orienté	Seitenmesser	Spécial Blade	2
10	11558	11558	11558	11558	3005	Palier	Flanschlager	Bearing Assy	2
11	12018	12018	12018	12018	11558	Coupelle	Schutzring	Guard ring	2
12	1064	1064	1064	1064	12018	Bague	Ring	Ring	2
13	11267	11267	11267	11267	1064	Vis	Schraube	Screw	4
14	11996	11996	11996	11996	11267	Moyeu	Nabe	Hub	1
15	11989	11989	11989	11989	11996	Support	Halterung	Bracket	2
16	12301	12301	12301	12301	11989	Fourche	Gabel	Fork	2
17	1044	1044	1044	1044	12301	Axe	Achse	Axle	2
18	4605	4605	4605	4605	1044	Ecrou	Mutter	Nut	4
19	11992	11992	11992	11992	4605	Roue	Rad	Wheel	2
20	11993	11993	11993	11993	11992	Bouille	Milse	Bushing	2
21	1017	1017	1017	1017	11993	Broche	Dorn	Spindle	2
22	1096	1096	1096	1096	1017	Ecrou	Mutter	Nut	2
23	11988	11988	11988	11988	1096	Rondelle	Scheibe	Washer	4
24	1098	1098	1098	1098	11988	Sessort	Feder	Spring	3
25					1098	Vis	Schraube	Screw	4
26	1096	1096	1096	1096		Voir Adaptation	Sehen nach Anbau	See adaptation	
27	1053	1053	1053	1053	1096	Rondelle	Scheibe	Washer	8
28	12241	12241	12241	12241	1053	Vis	Schraube	Screw	6
29	1006	1006	1006	1006	12241	Support	Halterung	Bracket	2
30	3911	3911	3911	3911	1006	Ecrou	Mutter	Nut	2
31		12623	12630	12631	3911	Joint de cardan	Kreuzgelenk	Universal joint	1
32	12788	12235	12234	12233		Carter	Schutzkappe	Guard	1
33	4202	4202	4202	4202	15313	Arbre	Welle	Shaft	1
34	12658	12658	12658	12658	4202	Coupille	Stift	Pin	2
35	1017	1017	1017	1017	12658	Vis	Schraube	Screw	4
36	1096	1096	1096	1096	1017	Ecrou	Mutter	Nut	4
37	11267	11267	11267	11267	1096	Rondelle	Scheibe	Washer	4
38	12226	12226	12226	12226	11267	Moyeu	Nabe	Hub	1
39	1096	1096	1096	1096	12226	Lever de tension	Riemenspannhebel	Idler lever	1
40	1006	1006	1006	1006	1096	Rondelle	Scheibe	Washer	1
41	13979	13979	13979	13979	1006	Ecrou	Mutter	Nut	1
42	12231	12231	12231	12231	13979	Galet	Spannrolle	Friction roller	1
43	3012	3012	3012	3012	12231	Axe	Achse	Axle	1
44	4001	4001	4001	4001	3012	Roulement	Kugellager	Bearing	2
45	1081	1081	1081	1081	4001	Circlips	Sicherungsring	Shap ring	1
46					1081	Vis	Schraube	Screw	1
47						Voir adaptation	Sehen nach Anbau	See adaptation	
48						Voir adaptation	Sehen nach Anbau	See adaptation	
49	12245	12245	12245	12245		Voir adaptation	Sehen nach Anbau	See adaptation	
50	1093	1093	1093	1093	12245	Carter	Riemenschalung	Belt Guard	1
51	1166	1166	1166	1166	1093	Vis	Schraube	Screw	3
52	1084	1084	1084	1084	1166	Rondelle	Scheibe	Washer	3
53	1056	1056	1056	1056	1084	Vis	Schraube	Screw	4
54	1084	1084	1084	1084	1056	Rondelle	Scheibe	Washer	4
55	1056	1056	1056	1056	1084	Vis	Schraube	Screw	4
56	12791	12353	12354	12346	1056	Rondelle	Scheibe	Washer	4
57	1084				15320	Protecteur AV	Schutzhaub	Front Guard	1
57		1084	1084			Vis	Schraube	Screw	3
57				1084		Vis	Schraube	Screw	10
58	1056				1084	Vis	Schraube	Screw	12
58		1056	1056			Rondelle	Scheibe	Washer	8
58				1056		Rondelle	Scheibe	Washer	10
59	12792	12352	12351	12350	1056	Rondelle	Scheibe	Washer	12
60	11481	11481	11481	11481	15321	Protecteur AR	Schutzhaub	Reat guard	1
61	1021	1021	1021	1021	11481	Carter	Verchalung	Guard	1
62	1016	1016	1016	1016	1021	Vis	Schraube	Screw	2
63	1057	1057	1057	1057	1016	Ecrou	Mutter	Nut	2
64	1006	1006	1006	1006	1057	Rondelle	Scheibe	Washer	2
					1006	Ecrou	Mutter	Nut	8

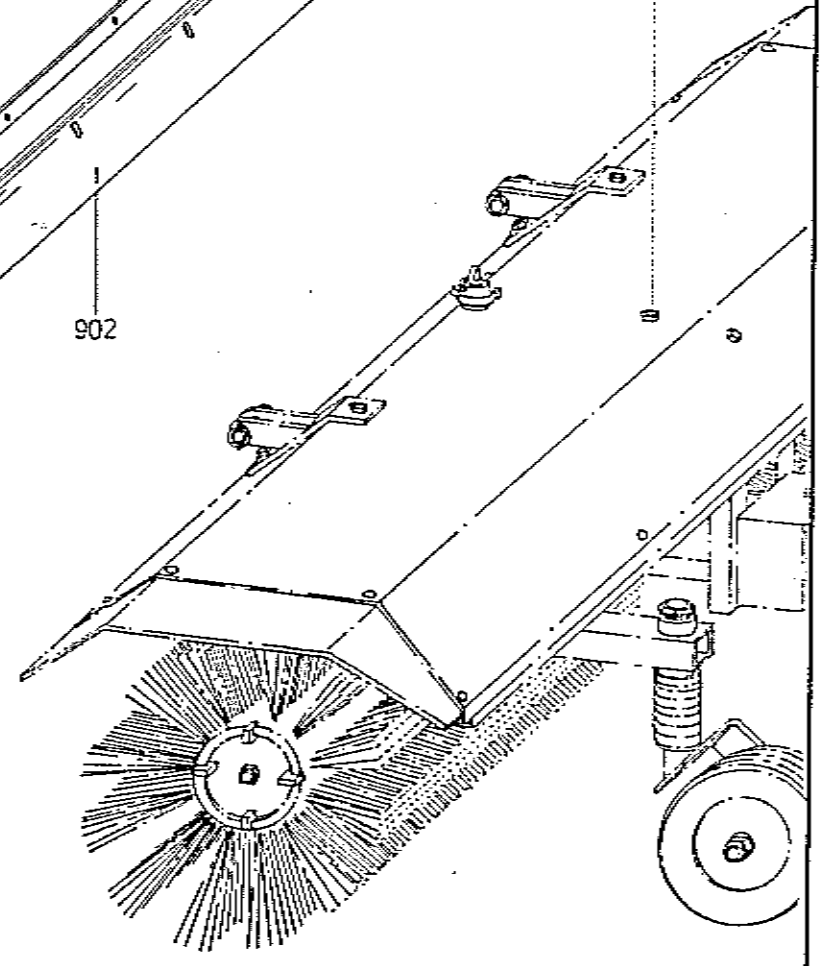
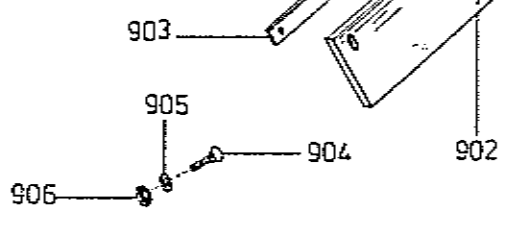
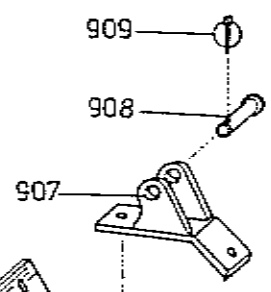
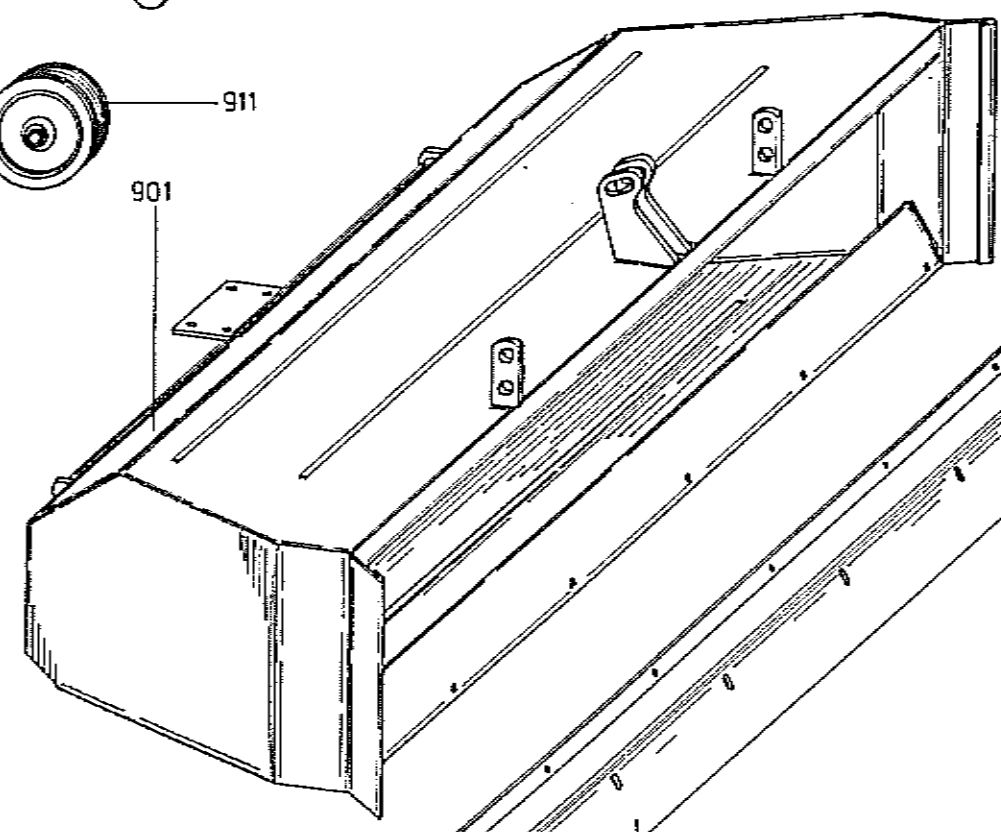
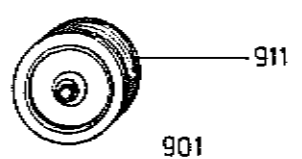
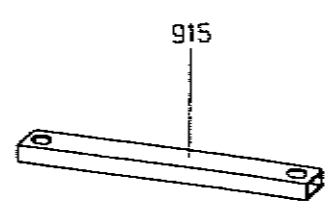
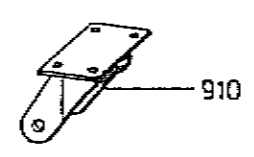


Rep	Réf.662	Réf.802	Réf.1032	Réf.1362	Réf.1542	Désignation	Bezeichnung	Description	Nb
65	1096	1096	1096	1096	1096	Rondelle	Scheibe	Washer	1
66	15102	15102	15102	1053	15102	Vis	Schraube	Screw	1
67	12239	12239	12239	12239	12239	Ecrou	Mutter	Nut	1
68	3004	3004	3004	3004	3004	Palier	Flanschlager	Bearing assy	1
69	1166	1166	1166	1166	1166	Rondelle	Scheibe	Washer	1
70	1003	1003	1003	1003	1003	Ecrou	Mutter	Nut	1
71	1001	1001	1001	1001	1001	Vis	Schraube	Screw	1
72				13876		Palier	Lagergehäuse	Bearing bracket	1
73				13922		Bague	Ring	Ring	1
74				3510		Bague	Ring	Ring	1
75				3506		Joint	Dischtring	Seal ring	1
76				3035		Roulement	Kugellager	Bearing	1
77				4003		Circclips	Sicherungsring	Snap ring	2
78				4412		Rondelle	Scheibe	Washer	2
79				3036		Bague d'étanchéité	Schutzring	Guard ring	2
80				13875		Palier	Lagergehäuse	Bearing bracket	1
81				6403		Craisseur	Schmiernippel	Greaser	1
82				6403		Craisseur	Schmiernippel	Greaser	1
83	12539	12539	12539	12539	12539	Patte	Halterung	Erace	1
84	11409	11409	11409	11409	11409	Ressort	Zugfeder	Spring	1
85	15366	15366	15366	15374	15375	Chaine	Kette	Chain	1
86	6600	6600	6600	6600	6600	Mailion attache	Schäkel	Link	1
87	12290	12290	12290	12290	12290	Ressort	Zugfeder	Spring	1
88	1082	1082	1082	1082	1082	Vis	Schraube	Screw	1
89	1003	1003	1003	1003	1003	Ecrou	Mutter	Nut	1
90	1166	1166	1166	1166	1166	Rondelle	Scheibe	Washer	1
91	1003	1003	1003	1003	1003	Ecrou	Mutter	Nut	1
92	4201	4201	4201	4201	4201	Goupille	Stift	Pin	2
93	12232	12232	12232	12232	12232	Axe	Achse	Axle	1
94				4000		Circclips	Sicherungsring	Snap ring	1
95	1055	1055	1055	1055	1055	Rondelle	Scheibe	Washer	4
96	11905	11905	11905	11905	11905	Rondelle	Scheibe	Washer	1
97	12589	12589	12589	12589	12589	Patin	Schuh	Skate	1
98	1026	1026	1026	1026	1026	Rondelle	Scheibe	Washer	4
99	1052	1052	1052	1052	1052	Vis	Schraube	Screw	1
100	1017	1017	1017	1017	1017	Ecrou	Mutter	Nut	4



Rep	Réf.	Désignation	Bezeichnung	Description	Nb
1	11311	Carter	Getriebegehäuse	Gear case	1
2	12237	Palier	Lagergehäuse	Bearing bracket	1
3	12238	Arbre	Welle	Shaft	1
4	4001	Circlips	Sicherungsring	Snap ring	2
5	12236	Entretoise	Distensrohr	Bushing	1
6	3001	Roulement	Kugellager	Bearing	2
7	4403-2-5	Cale de réglage	Papstschibe	Shim Ring	1
8	5002	Clavette	Keil	Key	2
9	11271	Rondelle	Scheibe	Washer	2
10	1045	Ecreu	Mutter	Nut	2
11	3506	Bague d'étanchéité	Dichtring	Seal ring	2
12	11528	Arbre primaire	Zapfenwelle	Primary shaft	2
13	12479	Douille d'accouplement	Zentrierbuchse	Coupling bushing	1
14	3006	Roulement	Kugellager	Bearing	2
15	4003	Circlips	Sicherungsring	Snap ring	1
16	11269	Entretoise	Distensrohr	Bushing	1
17	11297	Bouchon	Verschluß	Cap	1
18	11203	Bouchon	Verschluß	Cap	1
19	11299	Couvercle	Deckel	Cover	1
20	1060	Vis	Schraube	Screw	3
21	1065	Vis	Schraube	Screw	10
22	1005	Rondelle	Scheibe	Washer	15
23	11275	Jauge d'huile	Ölmeßstab	Dipstick	1
24	4100	Rondelle fibre	Papp-Dichtung	Gasket washer	1
25	1054	Vis	Schraube	Screw	1
26	4107	Rondelle fibre	Papp Dichtung	Gasket washer	1
27	1058	Vis	Schraube	Screw	1
28	11725	Roue conique	Kegelrad	Gear	1
29	12357	Pignon conique	Kegelrad	Gear	1
30	12265	Douille d'adaptation	Anschlußbuchse	Coupling bushing	1
31	3931	Transmission	Gelenkwelle	FTO shaft	1
32	12477	Vis	Schraube	Screw	1
33	1095	Rondelle	Scheibe	Washer	1
34	6100	Graisseur	Schmierdüse	Greaser	1
35	12224	Poulie de commande	Keilriemenscheibe	Pulley	1
36	15024	Poulie de commande	Keilriemenscheibe	Pulley	1
37	12223	Poulie de rotor	Rotorkeilriemenscheibe	Rotor pulley	1
38	15025	Poulie de rotor	Rotorkeilriemenscheibe	Rotor pulley	1
39	1084	Vis	Schraube	Screw	1
40	1056	Rondelle	Scheibe	Washer	9
41	3713	Courroie	Riemen	Belt	9
42	12340	Coujon	Stiftschraube	Stud	2/3
43	12344	Axe	Achse	Axle	2
44	4206	Coupille	Stift	Pin	1
45	12345	Axe	Achse	Axle	8
46	12343	Axe	Achse	Axle	1
47	12252	Vérin	Hydrozylinder	Cylinder	2
48	12257	Support	Halterung	Bracket	1
49	4207	Coupille	Stift	Pin	1
50	11950	Verrou	Stift	Pin	2
51	11948	Ressort	Feder	Spring	2
52	12340	Rondelle	Scheibe	Washer	2
53	6813	Record	Verschraubung	Adapter	2
54	6818	Flexible	Schlauch	Hose	1

- 912 —
- 913 —
- 914 —



Typ 0250 19

Kombi - Kehmaschine

Im Scholengarten 1/An der B 3
D-7520 Bruchsal 4/Untergrombach
☎ 07257/30 41 - Telefax 07257/30 40
Telex 7 822350 wima d



Handelsregister Bruchsal HRB 0297
Geschäftsführer: Georg Wiedenmann · Gertrud Wiedenmann

MASCHINEN- UND GERÄTEBAU GMBH

WIMA ERSATZTEILLISTE TYPE : 0250 19 BLATT : 1
STAND : 07.91

SCHMUTZBEHÄLTER 1,30M FÜR KOMBI KEHRMASCHINE
BEI BESTELLUNGEN GERÄTE-NR. UND BAUJAHR-ANGEBEN.

ABB.NR.	ANZ./MASCH.	ME	BEZEICHNUNG	SACHNUMMER
901	1,000	STK	BEHÄLTER 1,3M	0250 19 01 00
902	1,000	STK	PRALLAPPEN 1,3M	0250 19 001
903	1,000	STK	HALTELEISTE 1,3M	0250 19 002
904	8,000	STK	FLACHRUNDSCHRAUBE	1009 06 025
905	8,000	STK	SCHEIBE	1051 06 400
906	8,000	STK	SICHERUNGSMUTTER	1034 06 000
907	1,000	STK	HALTER	0250 09 02 00
908	2,000	STK	BOLZEN	0174 01 05 00
909	2,000	STK	KLAPPSTECKER	1076 00 045
910	1,000	STK	GABEL	1121 02 130
911	1,000	STK	LAUFRAD MIT ACHSMATERIAL	1121 01 130
912	4,000	STK	SKT SCHRAUBE	1003 08 020
913	4,000	STK	SCHEIBE	1051 08 400
914	4,000	STK	SICHERUNGSMUTTER	1034 08 000
915	1,000	STK	STANGE	0250 09 003

Bestellung Frontrad,
bitte bei Fa. Wima
bestellen.

MfJ. Maier