

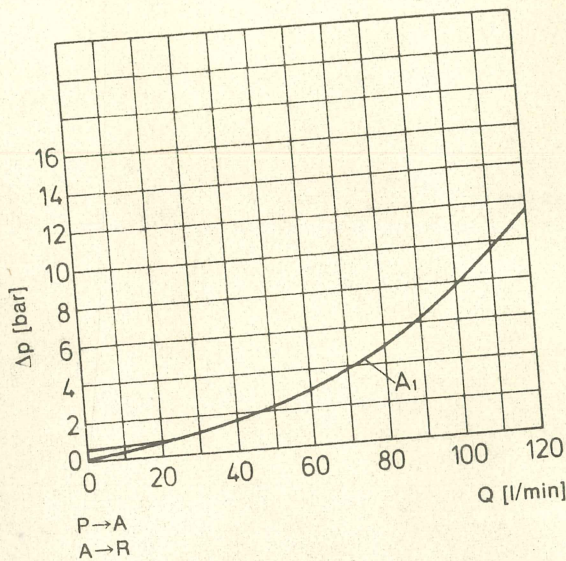
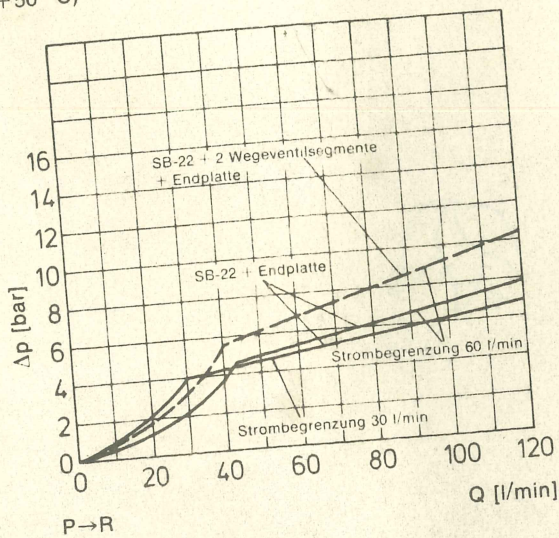
Kenngrößen	
Allgemein	
Benennung	Hydroaggregat
Befestigungsart	Flanschbefestigung mit Einpaß
Behälternutzinhalt	ca. 1 Liter
Leistungsanschluß	Gewinde
Drehrichtung	rechts bzw. links
Umgebungstemperaturbereich	zwischen -15° C und +65° C
Hydraulisch	
Dauerdruck max.	180 bar
Druckmitteltemperaturbereich	-15° C bis +80° C
Viskosität bei +50° C	16 cSt bis 90 cSt (SAE 10 bis SAE 30)
Fördervolumen	wahlweise 1 – 2 – 3 cm ³ /U
Antrieb	über Ausgleichkupplung

Fremdangetriebener Hydro-Energieerzeuger
für mobile und stationäre Anwendungen in Kompaktbauweise.

Aufbau
Zahnradpumpe mit angebauten Wegeventilen und Ölbehälter mit Saugfilter. Wegeventil enthält zwei Schieber mit positiver Überdeckung und Druckbegrenzungsventil. Negative Überdeckung, andere Schaltungen und Schaltsymbole sind möglich.

Förder- volumen cm ³ /U	Drehzahl U/min		Wegeventil		Gewicht ungefähr kg	Typ Aufschrift	Bestellnummer	
	min	max	einfach- wirkend	doppelt- wirkend			Rechtslauf	Linkslauf
2	850	5000		2 x	5,0	HY/EP 6/2 ^R / _L 105	0 542 507 004	0 542 507 302

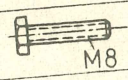
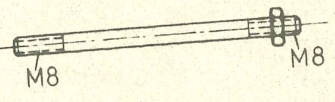
Durchflußkennlinien
(bei einer Viskosität von 35 cSt
und +50° C)



Blockwegeventile – Eckgeräte

Ausführ.	Anschlüsse		A I	A II	B II	Druckbegr.-Ventil [bar]	Strombegrenzung (l/min)	Gewicht kg	Bestellnummer
R	1 ⁵ / ₁₆ "-12 UN-2 B	1 ⁵ / ₁₆ "-12 UN-2 B	1 ¹ / ₁₆ "-12 UN-2 B	7/ ₈ "-14 UNF-2 B	7/ ₈ "-14 UNF-2 B	100...200	60	8	0 521 601 973
R	M 33x2	M 33x2	M 27x2	M 18x1,5	M 18x1,5	100...200	60	8	0 521 601 970
R	M 33x2	M 33x2	M 27x2	M 18x1,5	M 18x1,5	100...200	30	8	0 521 601 960
L	M 33x2	M 33x2	M 27x2	M 18x1,5	M 18x1,5	100...200	40	8	0 521 601 971

Zuganker¹⁾ für Wegeventilblöcke mit Eckgerät

Bild	Anzahl der Hydroblockwegeventile	Gesamtgewicht ungefähr kg	Bestellnummer
	2	0,1	2 911 071 250
	3	0,15	2 911 021 262
	4	0,2	1 523 502 018
	5	0,25	019
	6	0,3	020
	7	0,35	021
	8	0,4	022

¹⁾ für **einen** Hydrowegeventilblock werden 4 Zuganker benötigt
Verschleißteile siehe Ersatzteilliste K 6/VWM-EVY 242/7

Für Hebelsätze. Blockwegeventilsegmente und Endplatten siehe Katalog SB-2.

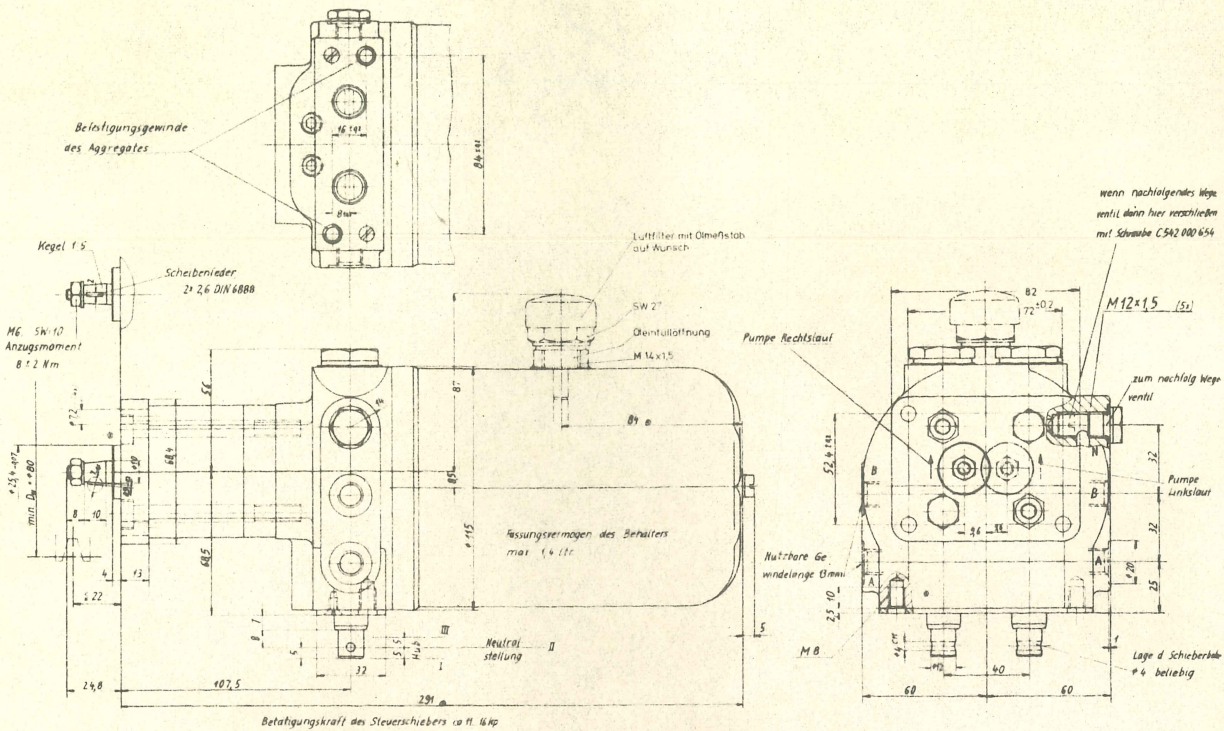
Beifügungsgewinde
des Aggregates

Kegel 1:5
Scheibenrader
2x 26 DIN 6888

M6 SW 12
Anzugsmoment
8 ± 2 Nm

Luftfilter mit Ölwanne
auf Munsich

wenn nachfolgendes Wege-
ventil dahin hier verschließen
mit Schraube CS42 040 654

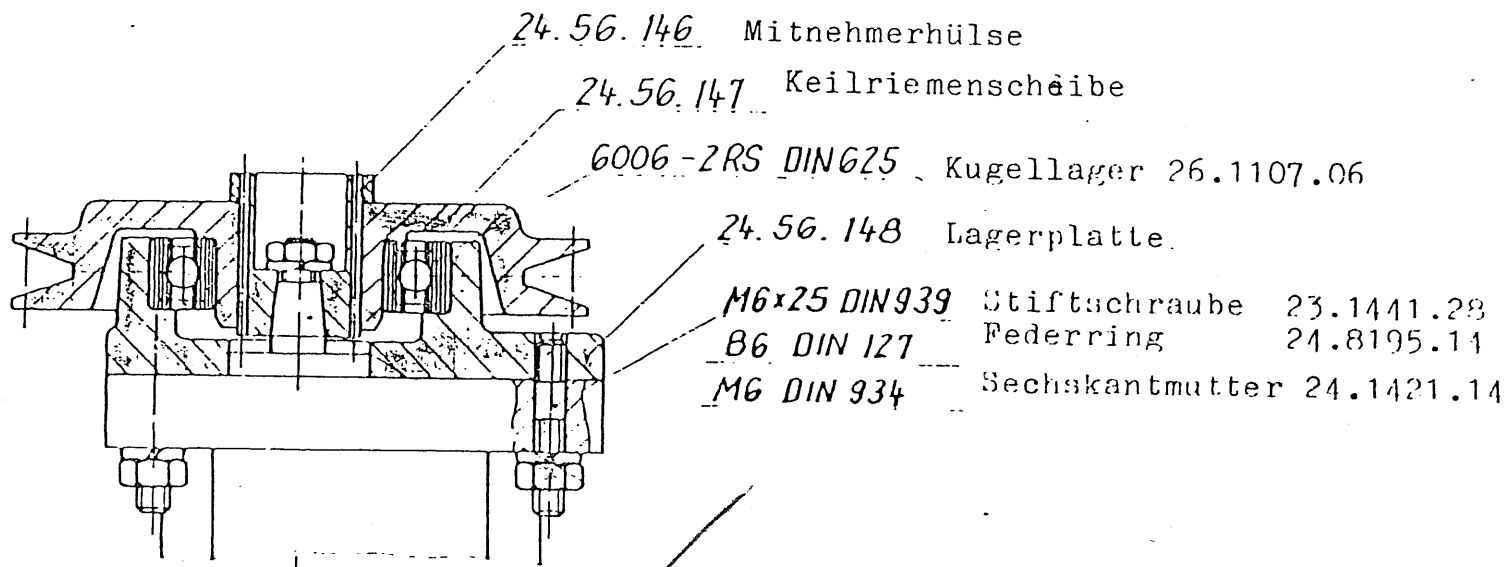


Bestellnummer
0 542 507 004 – Rechtslauf
0 545 507 302 – Linkslauf

Zubehör (gesondert bestellen)

Benennung	
Leitungsverbindungen	Teile und Erläuterungen siehe Katalogteil 6

Doppelte Lagerung Kompakthydraulik



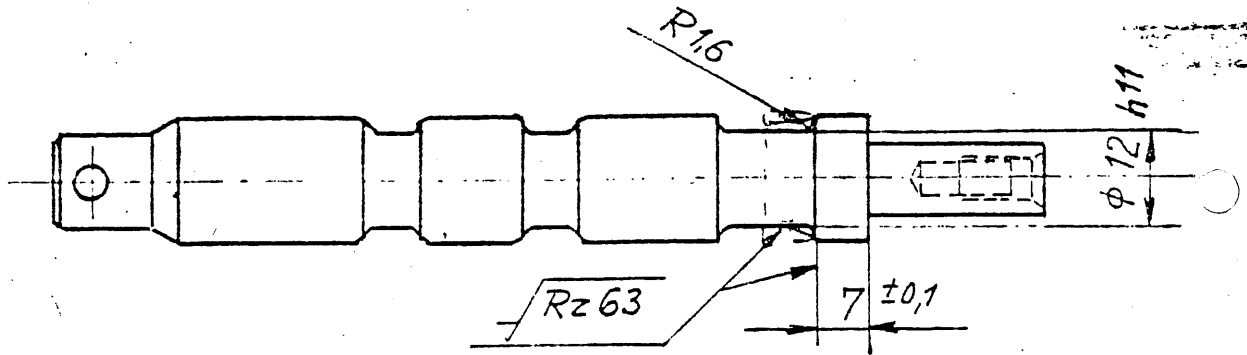
+ Schutzblech 24.56.928
d Keilriemen

KOMMUNALTRAKTOR

Superior
2400 / 2500

Maß über	bis	ISO- Symbol	Abmaße	Nicht tol. Maße/						Y542 030 038		
				>0,2	>0,5	>3	>6	>30	>120	Metr. ISO	ohne Oberfl.	mit Oberfl.
				...0,5	...3	...6	...30	...120				
10... 18		h11	-0,110	± 0,1	± 0,1	± 0,1	± 0,2	± 0,3	± 0,5	Außengew.		
				Rundungen-Fasen/						Innengew.		
				± 0,1	± 0,2	± 0,5	± 1	± 2	± 4			

Y542 030 038

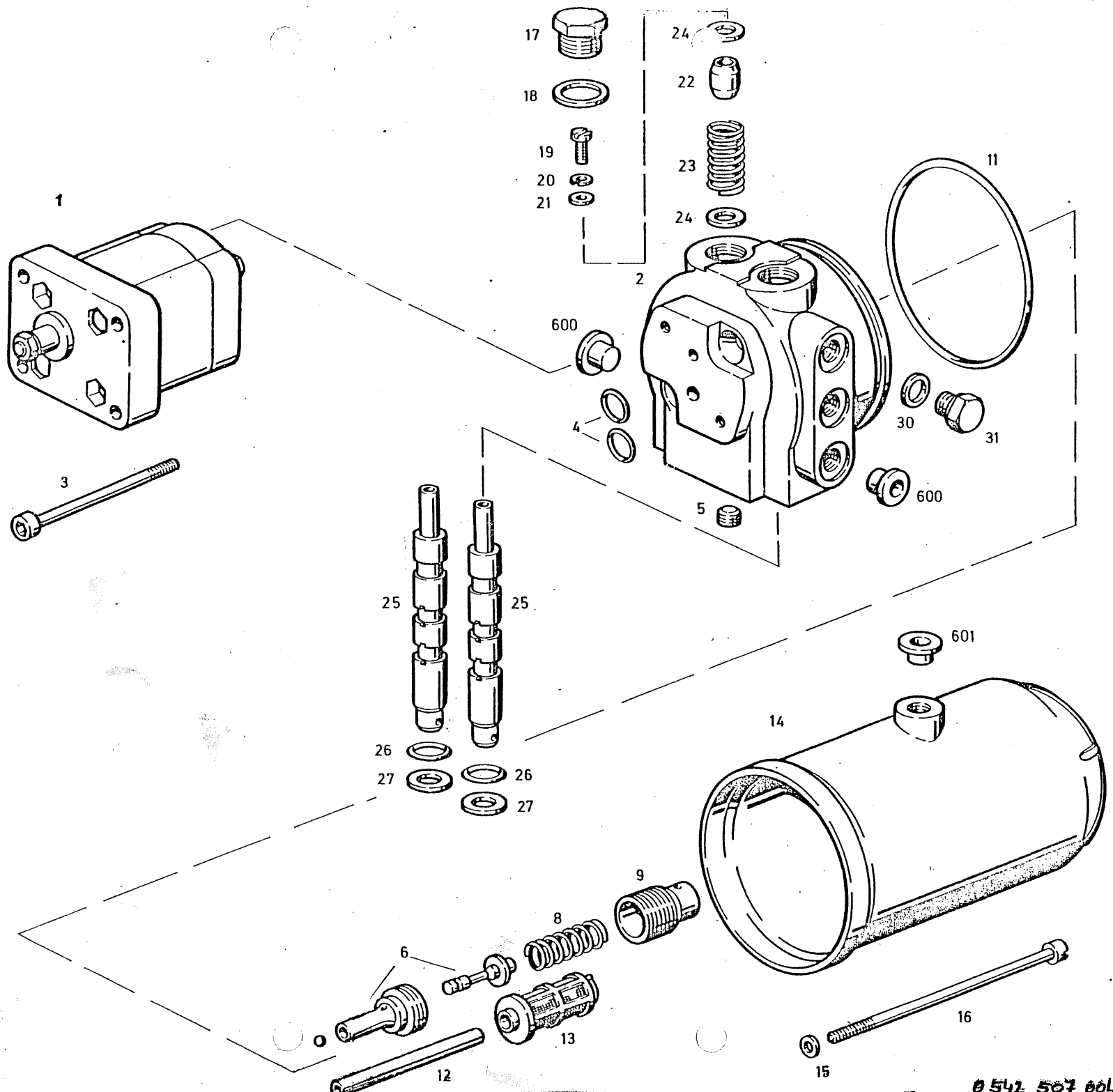


Y542 030 038

Alle Rechte bei ROBERT BOSCH AG vorbehalten. In allen Fällen von Schutzrechtsverletzungen, Jährliche Vertriebs- und Weitergaberecht, bei uns

Weitere fremdspr. Zeich.

Fehl. Anz./	1 523 124 167	Oberfl./	ISO E	Maßstab	1:1	Gewicht
1. Verw./	0 542 507 004 (Gutbrod)			Stoff/		
Stückliste besonderes Blatt /				aus/		
		Datum/	Name/	Benennung/		Gr. St.
		gz/	20.2.80	Steuerschieber		Org. DIN A 4
		gp/				
		gs/				
		Original: Kb/EHA				
		ROBERT BOSCH GMBH STUTTGART		Nr./	Y 542 030 038	
		Ers. 1/				



.0 542 507 004 HYDROANTRIEBSAGGREGAT

30.09.90

POS.NR.	BESTELLN.R.	BENENNUNG	STUECK
1	1 517 222 449	HYDROZAHNRADPUMPE POMPE HYDR. A ENGRENAGE SIEHE MIKROKARTE	HYDRAULIC GEAR PUMP BOMBA HIDR. DE ENGRANAJ 1
2		VENTILGEHAEUSE CARTER DE SOUPAPE	VALVE HOUSING CARCASA DE VALVULA 1
3		INNENSECHSKANTSCHRAUBE VIS A SIX-PANS CREUX	HEX-SOCKET-HEAD CAP SCR TORNILLO HEXAG. INTERIO 2
4	1 810 210 141	O-RING JOINT TORIQUE 12 x 2,5	O-RING ANILLO TOROIDAL 2
5		VERSCHLUSSSCHRAUBE BOUCHON FILETE M 10x1-DIN 906-5.8	SCREW PLUG TAPON ROSCADO 2
6	1 527 410 043	DRUCKBEGRENZUNGSVENTIL LIMITEUR PRESSION HYDR.	HYDR. PRESS. RELIEF VAL VALVULA LIMIT. DE PRESI 1
8	1 524 619 014	DRUCKFEDER RESSORT DE COMPRESSION	COMPRESSION SPRING MUELLE DE COMPRESION 1
9	1 530 590 004	FEDERKAPSEL COUELLE	SPRING RETAINER CAPSULA PARA MUELLE 1
11	1 530 210 087	O-RING JOINT TORIQUE 102x3	O-RING ANILLO TOROIDAL 1
12		ROHRLEITUNG TUYAUTERIE	TUBING TUBERIA 1
13	bis PD 0521 450 507 000 ab PD 141 1 547 431 003	HYDROFILTEREINSATZ CARTOUCHE FILTRANTE HYD	HYDRAULIC FILTER ELEMEN ELEMENTO FILTRANTE HIDR 1
14	1 540 520 009	OELBEHAELTER RESERVOIR D'HUILE	OIL RESERVOIR DEPOSITO DE ACEITE 1
15	1 540 281 001	DICHTRING JOINT CIRCULAIRE	SEAL RING ANILLO DE JUNTA 1
16	1 543 410 001	ZYLINDERSCHRAUBE VIS A TETE CYLINDRIQUE	FILLISTER HEAD SCREW TORNILLO CABEZA CILINDR 1
17		VERSCHLUSSSCHRAUBE BOUCHON FILETE	SCREW PLUG TAPON ROSCADO 2
18		AUSGLEICHSCHIEBE RONDELLE DE COMPENSATIO	SHIM ARANDELA DE AJUSTE 0 A
19		ZYLINDERSCHRAUBE VIS A TETE CYLINDRIQUE AM 5x12 DIN 84-8.8	FILLISTER HEAD SCREW TORNILLO CABEZA CILINDR 2
20	2 916 693 004	FEDERRING RONDELLE GROWER 5 VOSSLOH	SPRING LOCK!WASHER ARANDELA GROVER 2
21	2 916 021 011	UNTERLEGSCHIEBE RONDELLE	PLAIN WASHER ARANDELA 2
22		FUEHRUNGSBUCHSE DOUILLE DE GUIDAGE	GUIDE BUSHING CASQUILLO-GUIA 2
23	1 424 617 034	DRUCKFEDER RESSORT DE COMPRESSION	COMPRESSION SPRING MUELLE DE COMPRESION 2

NEU
A . . . CH BEDARF

.0 542 507 004 HYDROANTRIEBSAGGREGAT

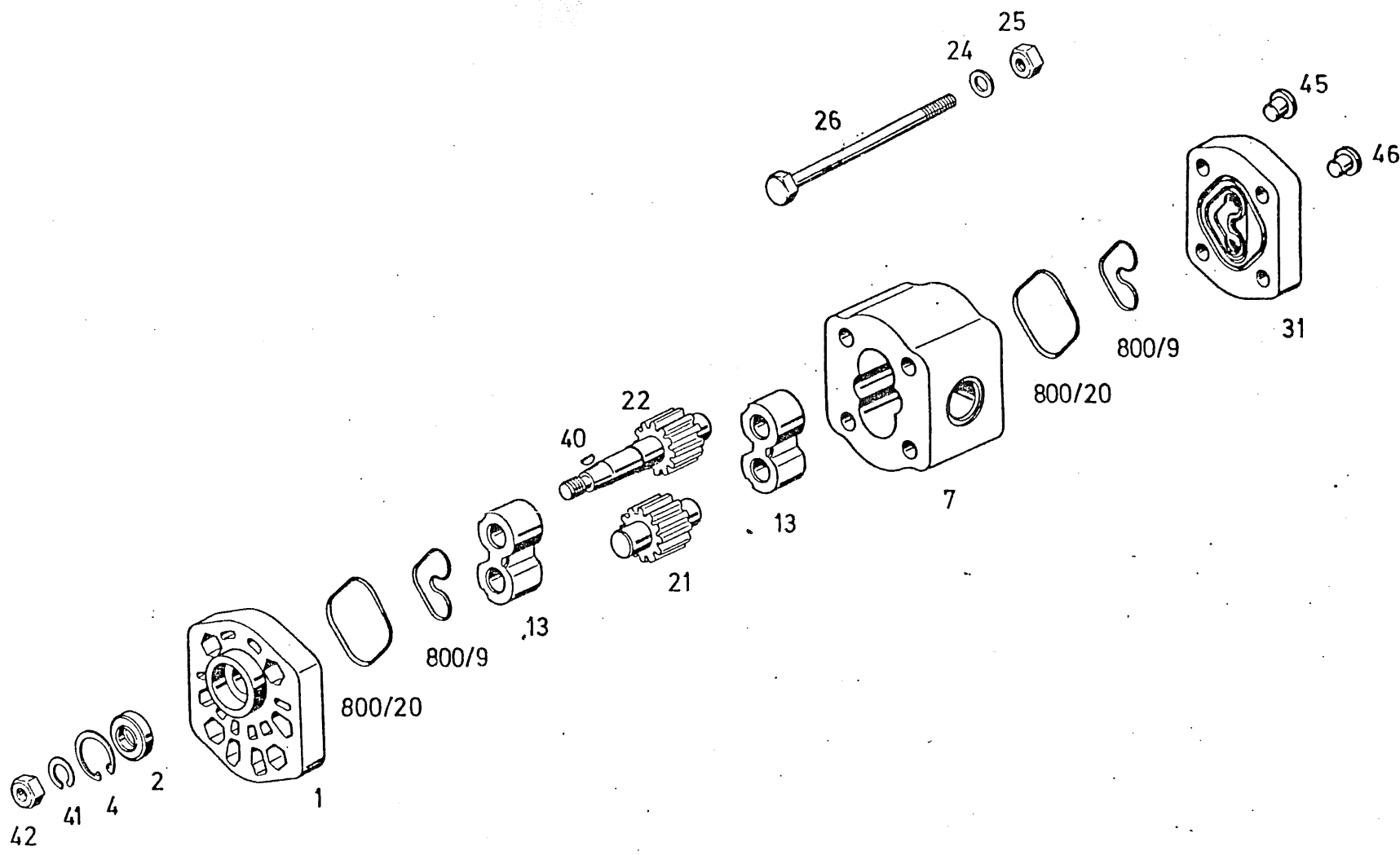
30.09.00

POS.NR.	BESTELLNr.	BENENNUNG	STUECK
24		UNTERLEGSCHIEBE RONDELLE	PLAIN WASHER ARANDELA 4
25		STEUERSCHIEBER TIROIR DE DISTRIBUTION	VALVE SPOOL CORREDERA DISTRIBUIDORA 2
26	1 900 210 114	O-RING JOINT TORIQUE 15x3	O-RING ANILLO TOROIDAL 2
27	1 530 113 036	DICHTSCHEIBE JOINT	GASKET JUNTA 2
30	2 916 710 607	FLACHDICHTRING JOINT PLAT A 12x15,5 DIN7603-CU	FLAT SEAL RING JUNTA PLANA 2
31		VERSCHLUSSSCHRAUBE BOUCHON FILETE	SCREW PLUG TAPON ROSCADO 2
600	1 900 508 205	SCHUTZKAPPE CAPUCHON DE PROTECTION	PROTECTIVE CAP CAPERUZA PROTECTORA 3
601	1 900 508 208	SCHUTZKAPPE CAPUCHON DE PROTECTION	PROTECTIVE CAP CAPERUZA PROTECTORA 1

1 547 010 033 Dichtungssatz , nicht lieferbar

Einzelteile sind lieferbar

1517222449



.1 517 222 449 HYDROZAHNRADPUMPE
2 CCM

13.06.80

POS.NR.	BESTELLNr.	BENENNUNG	STUECK
1		LAGERDECKEL	1
2	1 510 283 013	WELLENDICHTRING (RADIAL)	1
4	2 916 660 005	SICHERUNGSRING 19X1 DIN 472	1
7		PUMPENGEHAEUSE	1
13		BUCHSENBRILLE	2
21		ZAHNRAD	1
22		ZAHNRAD	1
24	2 916 011 016	UNTERLEGSCHLEIBE A 8,4 DIN 125-ST	2
25	2 915 011 065	SECHSKANTMUTTER M 8-DIN 934-M-10	2
26	2 911 021 261	SECHSKANTMUTTER M 8x75-DIN 931-10.9	2
31		VERSCHLUSSDECKEL	1
40	1 900 023 001	SCHLEIBENFEDER 2x2,6DIN6888ST60-2K	1
41	2 916 690 005	FEDERRING 6 VOSSLOH	1
42	2 915 011 007	SECHSKANTMUTTER M 6-DIN 934-M-8	1
45	1 900 508 205	SCHUTZKAPPE	1
46	1 900 508 002	SCHUTZKAPPE	1
800	1 517 010 188	DICHTUNGSSATZ	1
800/9		DICHTRING	2
800/20		FLACHDICHTRING	2

lieferbar

Einzelteile nicht lieferbar

NEU