

an Lenkhebel links der Lenktriebachse angeschlossen

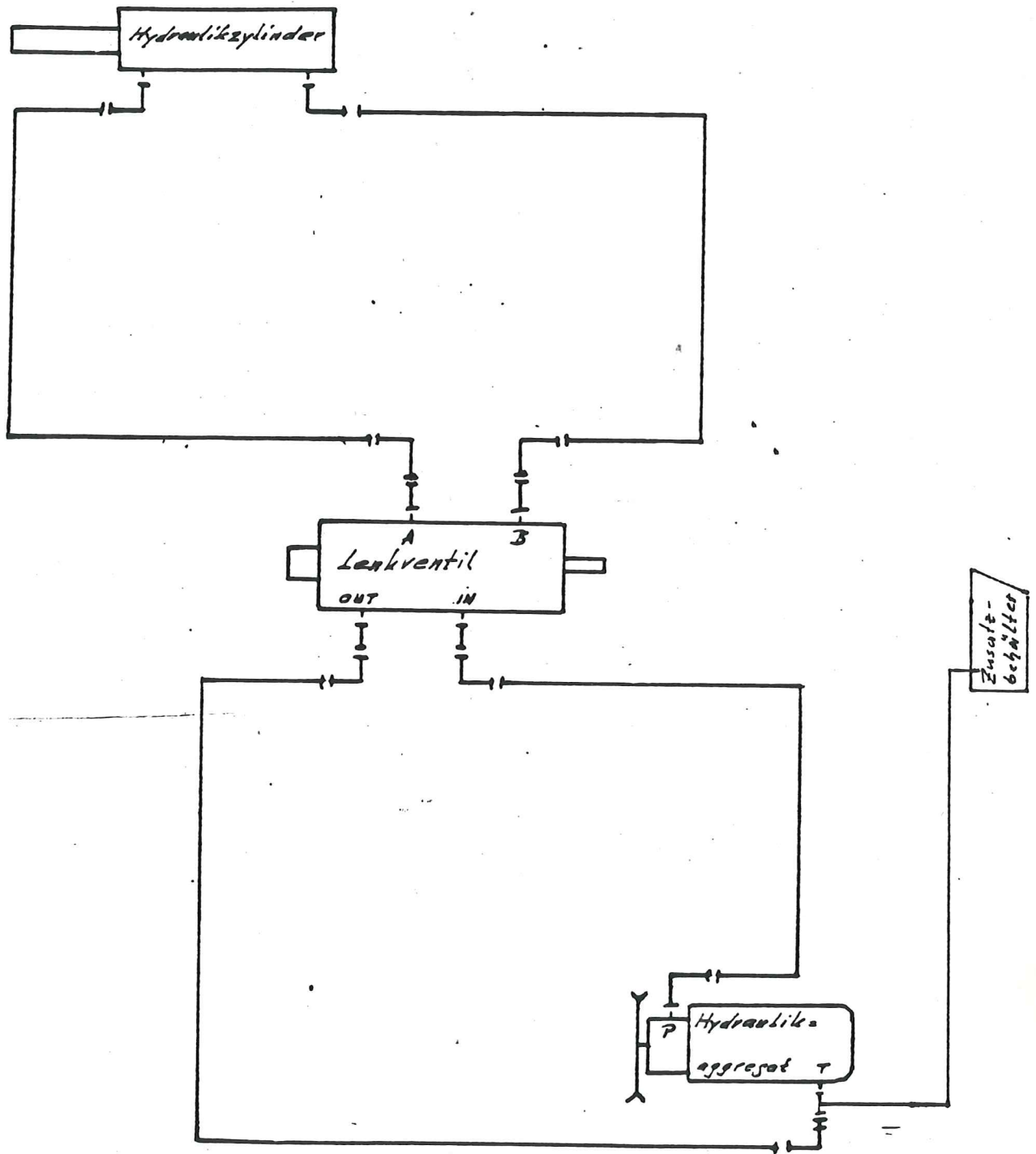
an Lenkhebel der Lenkung angeschlossen

<p>Diese Zeichnung ist ausschließlich unser Eigentum. Ohne Zustimmung darf sie nicht vervielfältigt, abdrucken, fotokopiert oder in irgendeiner Weise verbreitet werden. This drawing is the sole property of our company. Without our consent it is not to be reproduced, copied or distributed in any way.</p>														
Formel Code:	Abmessung Reference:	Nr.	Indes. Index:	Anzahl Quantity:	Endnutzung Modification:	Tag Date:	Name Name:							
Werkstoff:	Metalle:	Rahmen:	Clasp Bushing:	Erste für: Replacement part:	Abtrieb: Companion part:									
<p>Diese Maße werden besonders geprüft. These dimensions are particularly checked.</p>							<p>Wenn keine Toleranz angegeben ist: If no tolerance is specified, the tolerance is 10.2 mm.</p>							
1972	1/2							<p>10.2 mm</p>						
<p>15.08</p>								<p>Schubstange</p>						
								<p>25.56.908-0</p>						
<p>Diese Zeichnung besteht aus Blatt</p>														

Qilbrod Werke
G.m.b.H.
BOBINGEN-SAAR

Schubstange

Zeichnungs Nr. - Blatt Nr.
N° de dessin
25.56.908-0



Hydro - Lenkhilfe 2600 DAS

Gewindestift 90.11.644
(eingeklebt)

Schwenkverschraubung
00.23.551

Schlauchleitung vom
Lenkzylinder
Ausfluß „M“
angeschlossen.

Schlauchleitung vom
Hydraulizylinder
bereits angeschlossen.

Hydraulikaggregat
90.11.510

